

中国産杉・柳杉により発症する日本人スギ花粉症の1例

○三好 彰・程 雷・殷 敏・時 海波・白川太郎

(南京医科大学国際鼻アレルギーセンター)

稲川 俊太郎・中山 明峰・稲福 繁

(愛知医科大学耳鼻咽喉科)

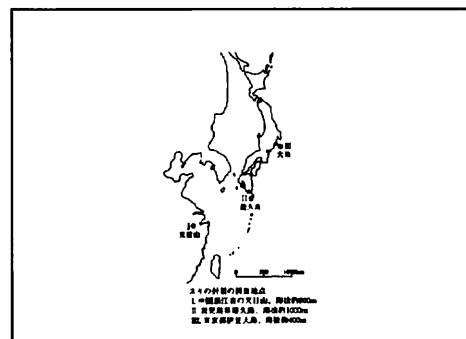
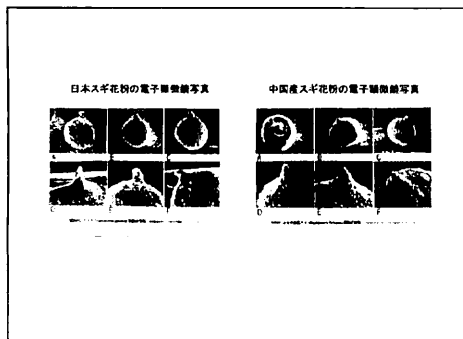
三邊武幸

(昭和大学藤が丘病院)

佐橋紀男

(東邦大学薬学部生物)

すでにわれわれは中国にも、日本杉と同一属同一種の柳杉が存在することを両国の杉に対する遺伝子解析によって明確にし、それによるスギ花粉症症例の観察されることについて、世界で初めて報告した。今回われわれは、中国産杉すなわち柳杉に反応し花粉症症状を発症する日本人症例の存在することを、やはり世界で初めて明らかにした。日本杉と柳杉が同一属同一種であることの、再確認と言える。



スギの3集団間の遺伝的距離と同一度

遺伝的同一度			
遺伝的距離	天目山	屋久島	大島
天目山		0.97	0.94
屋久島	0.030		0.95
大島	0.061	0.055	

スギ属化石の地史的分布

百万年	第四紀	更新世	スギ
		更新世	(<i>C. japonica</i>)
1.8 (5)	第三紀	鮮新世	<i>C. argilica</i>
		中新世	ミヤタスギ (<i>C. miyataensis</i>)
		中新世	<i>C. rhenana</i>
24 (37)	第三紀	漸新世	<i>C. proto japonica</i>
(53.5)		始新世	<i>C. sternbergii</i>
65	白亜紀	暁新世	" <i>C.</i> " <i>subulata</i>

東アジア シベリア ヨーロッパ

